

**Z dziejów
Akademii Górniczej
do 1945 roku**

Budynek przy ul. Smoleńsk 9 (użytkowany przez Akademię Górniczą w latach 1920/30).

Budynek przy ul. Krzemionki 11 wypożyczony w 1920 r. Akademii Górniczej przez władze Krakowa.



Indeks nr 1 Akademii Górniczej w Krakowie. Pierwszy zarząd Koła Słuchaczy Akademii Górniczej (1919).



**Wycieczka studentów Akademii Górniczej do kopalni „Jaworzno”
w 1920 r.**

**Profesorowie i studenci Akademii Górniczej na terenie Kopalni
Soli w Wieliczce.**



**Studenci Akademii Górniczej na ćwiczeniach geodezyjnych
w kopalni Rudy „Bolesław” (1921 r.).
Z uroczystości barbórkowych w grudniu 1921 r.**



**Studenci Wydziału Górniczego Akademii Górniczej przed bursą w Klasztorze przy ulicy Paulińskiej.
Pracownicy Akademii Górniczej przed Kopalnią Soli w Wieliczce.**



Uroczystość położenia kamienia węgielnego pod budowę gmachu głównego przy Al. Mickiewicza 30 (15 czerwca 1923 r.).

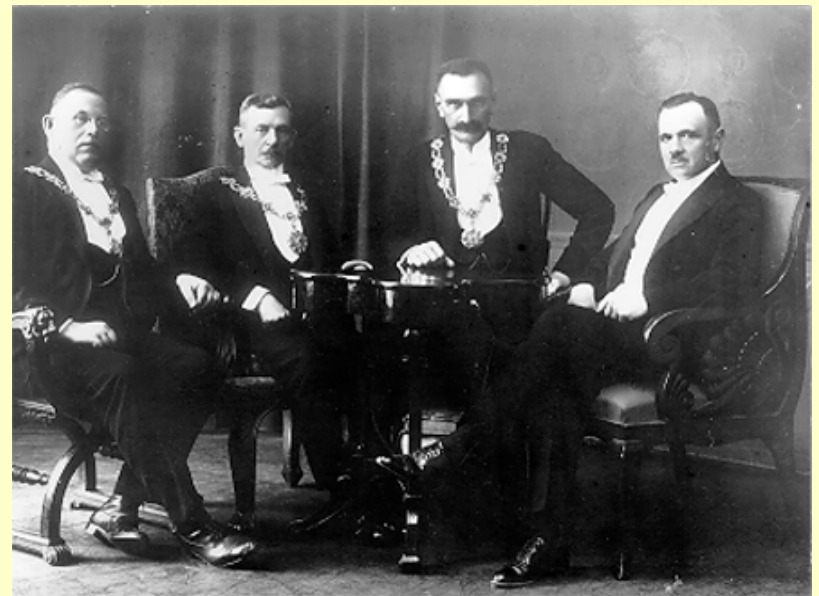


**Grupa studentów Akademii Górniczej na ćwiczeniach geodezyjnych i mierniczych w Sierszy Wodnej (1925 r.).
Wycieczka profesorów Akademii Górniczej do kopalni górnośląskiej.**



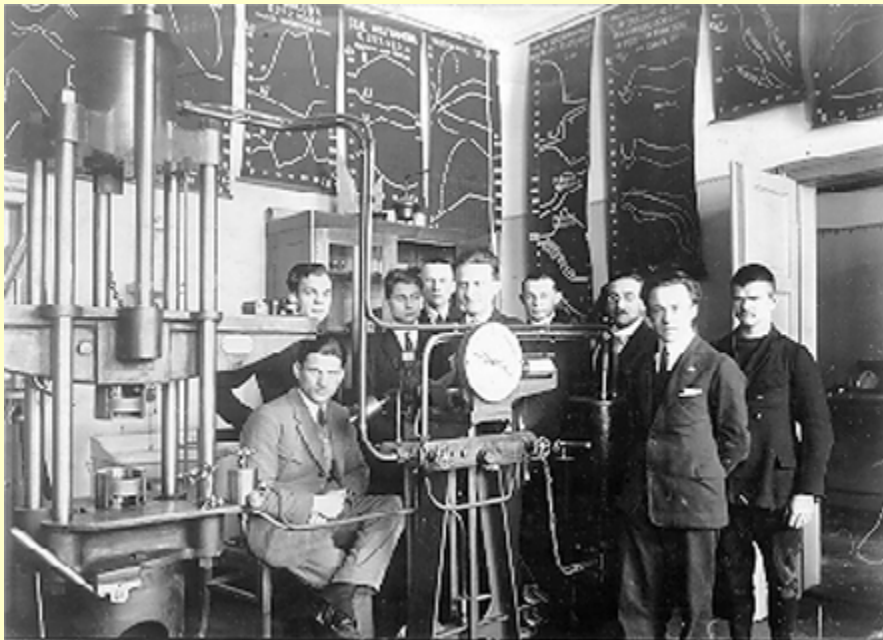
Inauguracja roku akademickiego 1926/27.

Władze Uczelni w 1927 r. (od lewej: dziekan Wydz. Górniczego J. Krauze; Rektor AG prof. E. Chromiński; dziekan Wydz. Hutniczego prof. K. Łowiński oraz prof. S. Skoczylas.

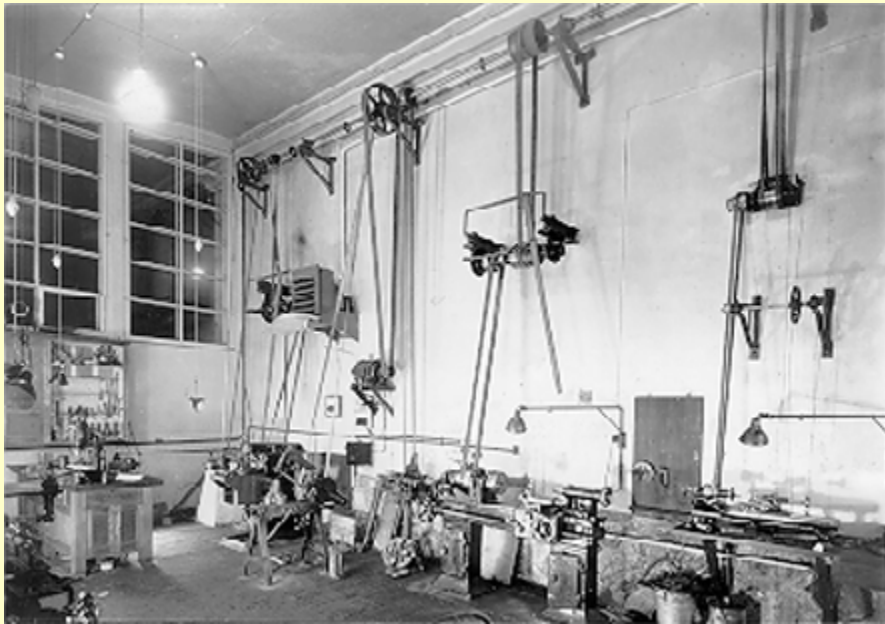


Studenci AG w Zakładzie Metalografii na Krzemionkach (rok akademicki 1926/27).

Grupa studencka w pracowni fizycznej (1926).



**Laboratoryjne stanowiska dydaktyczne z lat dwudziestych
w Katedrze Maszynoznawstwa I.
Uczestnicy praktyki wakacyjnej w hucie „Pokój” (1927 r.).**



**Studenci AG w bursie przy ul. Paulińskiej.
Wykład z maszynoznawstwa w roku akademickim 1931/32.**



Z ćwiczeń terenowych w krośnieńskim w 1933 r. (pośrodku prof. Z. Saryusz-Bielski).

Po obronie doktoratu nr 4 AG we 1933 r. (trzeci od lewej doktorant - Z. Jasiewicz).

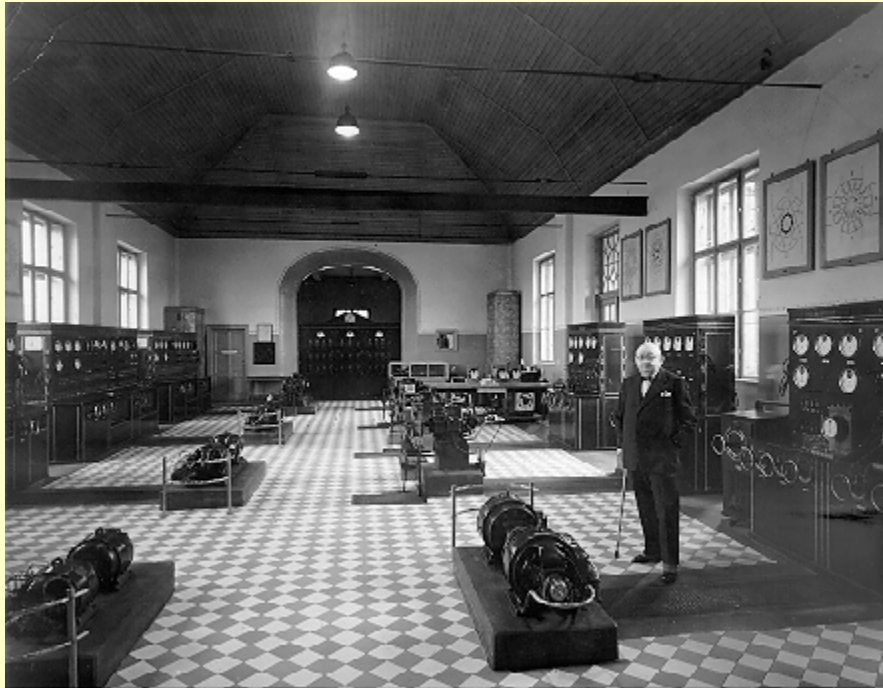


Wycieczka studentów AG wraz z profesorami do hut śląskich (1934 r.).

Grupa Koła Naukowego Górników z 1935 r. w Morawskiej Ostrawie (czwarty od lewej prof. W. Budryk).



**Prof. J. Studniarski w hali elektrotechniki na Krzemionkach.
Pracownia elektrotechniczna na Krzemionkach w latach
trzydziestych.**



Ćwiczenia studenckie w budynku AG na Krzemionkach (1934 r.).
Ćwiczenia w Katedrze Elektrotechniki na Krzemionkach (1935 r.).



**Chodnik kopalni ćwiczebnej w gmachu głównym AG.
Korytarz w budynku Katedry Górnictwa I na Krzemionkach
wykorzystywany w latach trzydziestych jako modelarnia (od
lewej: prof. W. Budryk i asystent T. Lasek).**



**Sala wykładowa w budynku AG z lat trzydziestych.
Baszta złodziejska na Wawelu - krótkotrwała siedziba studentów
AG w latach dwudziestych.**



**Pierwsza bursa studentów AG przy ul. Gramatyka 10,
wybudowana w 1931 r.**

**Dom mieszkalny profesorów AG przy ul. Gramatyka 7
(z początku lat trzydziestych).**



Wzniesiony w latach 1927-28 budynek Laboratorium Maszynowego Akademii Górniczej (ul. Reymonta 7). Budynek Laboratorium Maszynowego z widocznym w głębi wznoszonym gmachem głównym AG.



**Hala maszyn we wnętrzu budynku Laboratorium (1928).
Prof. E. Chromiński ze współpracownikami.**



Kolejne fazy budowy głównego gmachu AG w latach dwudziestych.



Kolejne fazy budowy głównego gmachu Akademii Górniczej w latach dwudziestych cd.



Kolejne fazy budowy gmachu głównego AG cd.



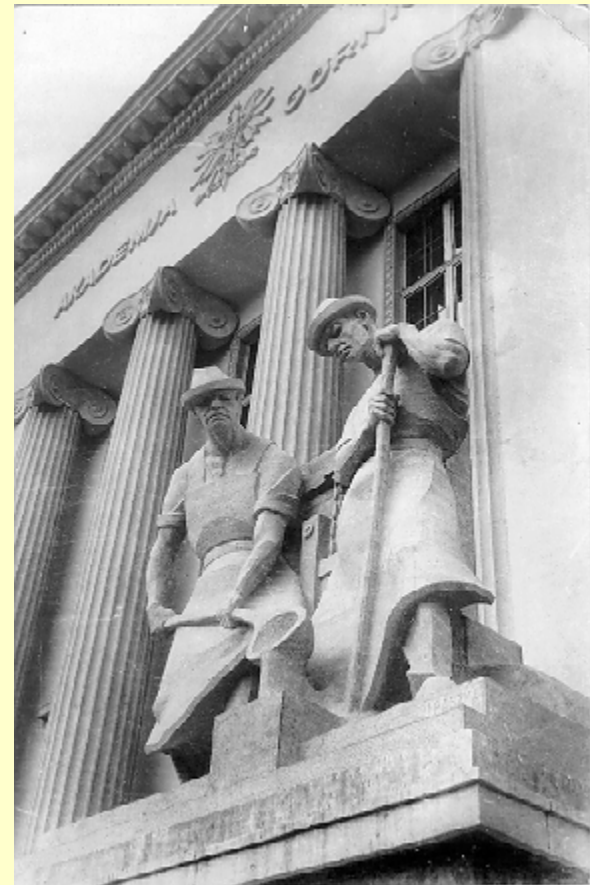
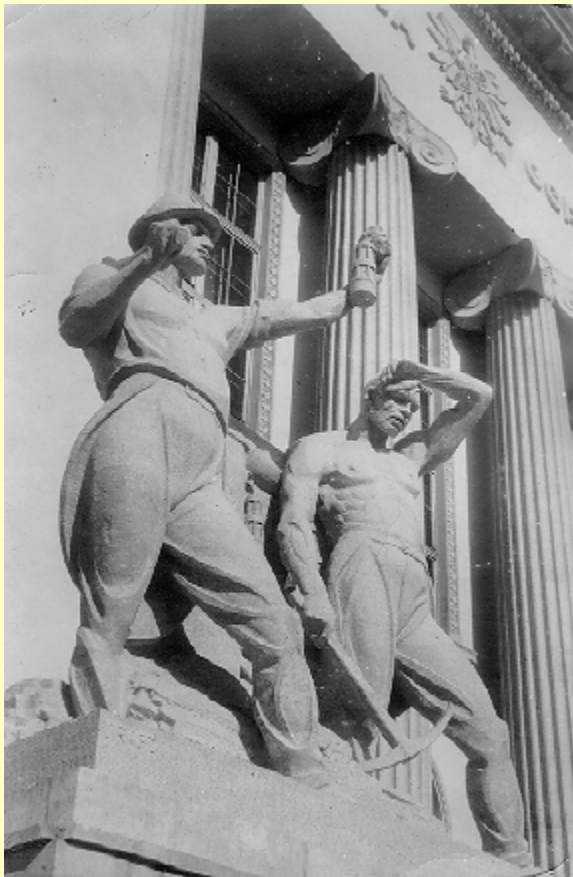
Widok gmachu głównego AG po ukończeniu zewnętrznych robót elewacyjnych z widoczną na szczycie figurą Św. Barbary (zniszczoną w czasie okupacji).



**Model figury Św. Barbary (1939 r.).
Składanie figury Św. Barbary (1939 r.).**



**Figury górników posadowione przed gmachem głównym AG.
Figury hutników posadowione przed gmachem głównym AG.
Obie figury były dziełem Jana Raszki.**



**Fragment holu głównego Akademii Górniczej (1938 r.).
Widok auli Akademii Górniczej z okresu przedwojennego.
W głębi portrety Marszałka J. Piłsudskiego i Prezydenta
I. Mościckiego.**



**Gabinet rektorski, stan z okresu przedwojennego.
Sala posiedzeń Senatu, stan z lat przedwojennych.**



**Władze akademickie w latach 1928/30 (od lewej profesorowie:
J. Krauze, E. Chromiński, S. Skoczylas, M. Jeżewski).**

**Władze AG w latach 1934/35 (od lewej profesorowie: F. Zalewski,
A. Krupkowski, W. Takliński, W. Goetel, R. Dawidowski,
W. Łoskiewicz).**



**Z uroczystości nadania tytułu doktora honoris causa prof.
K. Bohdanowiczowi w 50-lecie jego pracy twórczej (17.XII.1935 r).
Z uroczystości nadania tytułu doktora honoris causa prof.
E. Windakiewiczowi (czerwiec 1936 r.).**



Sala ćwiczeń Katedry Miernictwa Górniczego i Geodezji (stan przedwojenny).

Sala ćwiczeń z ratownictwa w Katedrze Górnictwa I (stan przedwojenny).



**Barbórka górników w Starym Teatrze (1934 r.).
Uroczysty „skok przez skórę” w grudniu 1935 r.**



**Z uroczystości barbórkowych w grudniu 1936 r.
Barbórka w gmachu głównym AG.**

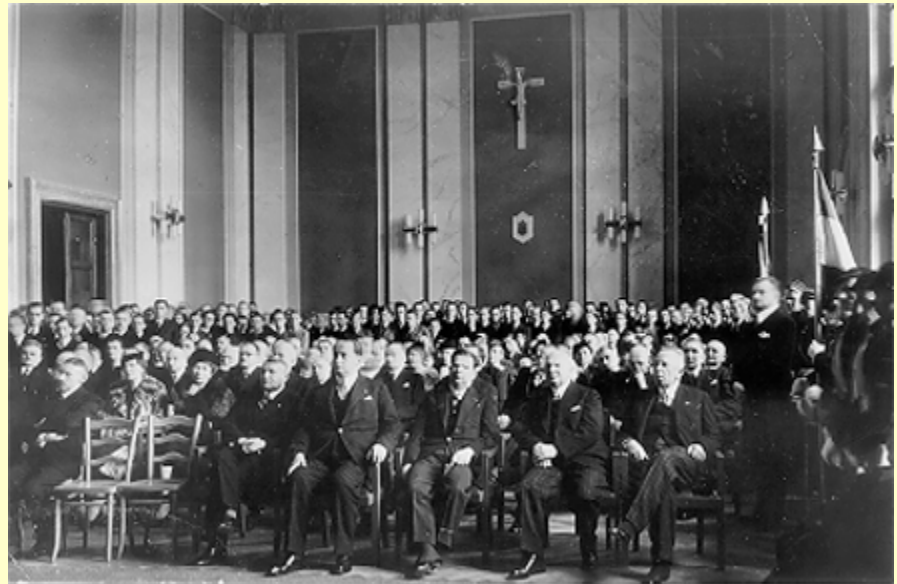


Pierwsza studentka AG - Marta Suchanek.

**Egzamin dyplomowy pierwszej absolwentki AG - Marty Suchanek
w dniu 23 czerwca 1936 roku.**



**Władze Uczelni podczas uroczystej akademii barbórkowej (1936 r)-
przemawia Rektor AG, prof. W. Takliński.
Inauguracja roku akademickiego 1937/38.**



Msza św. w kościele Św. Anny.

Msza św. w holu głównym, w czasie której poświęcono budynek Akademii Górniczej.

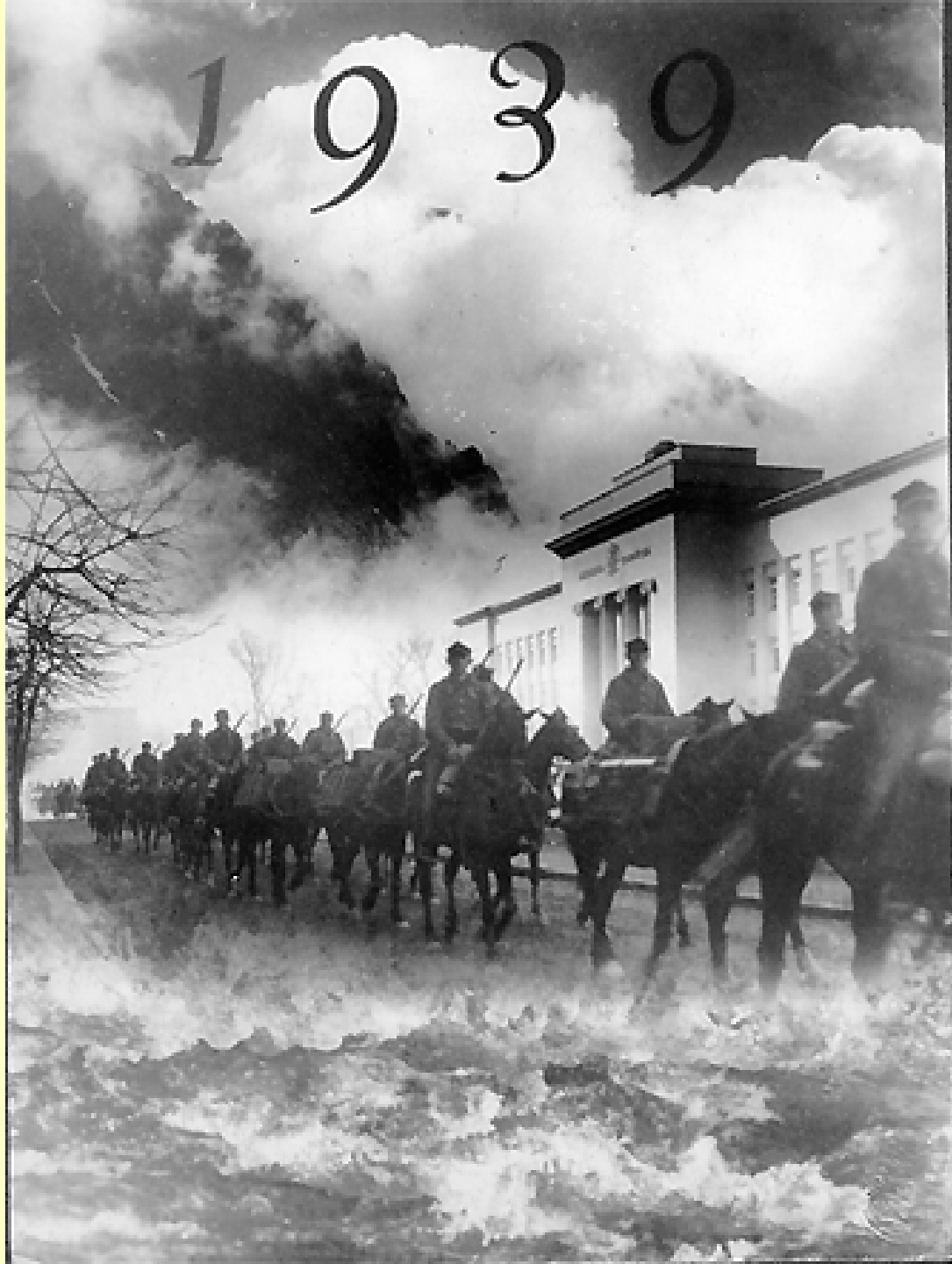


Pochód „lisów” przed gmachem AG (1937 r.).

Orkiestra górnicza w pochodzie przed Kościołem Św. Anny (1937 r.).



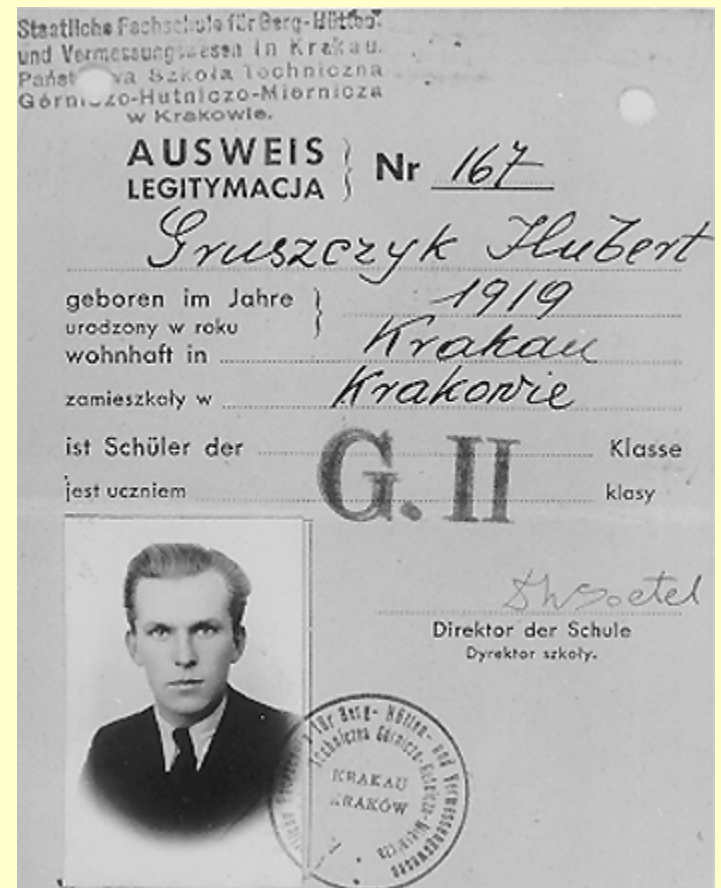
1939



Budynek Akademii Górniczej z okresu okupacji. Aula AG ze zniszczonym Orłem Polskim.



Grupa profesorów, wykładowców i uczniów Szkoły Górniczo-Hutniczo-Mierniczej na Krzemionkach w okresie okupacji. Legitymacja z okresu okupacji Huberta Gruszczyka - późniejszego profesora Akademii Górniczo-Hutniczej.



**Częściowo wypalony i zdewastowany przez okupantów gmach
główny AG w pierwszych dniach po wyzwoleniu Krakowa.
Ocena strat. Rok 1945 r.**



W niniejszej prezentacji wykorzystane zostały fotografie i reprodukcje z albumu „75 lat Akademii Górniczo-Hutniczej im. Stanisława Staszica w Krakowie” Wyd. AGH, 1994.

Zapóżyczono układ rozdziałów i komentarze do zdjęć. Fotografie natomiast pochodzą z arch. Ośrodka Historii Techniki AGH.